



# Power Supplies

We keep the current flowing



AC/DC  
Schaltregler



DIN-Schiene/  
Wandmontage



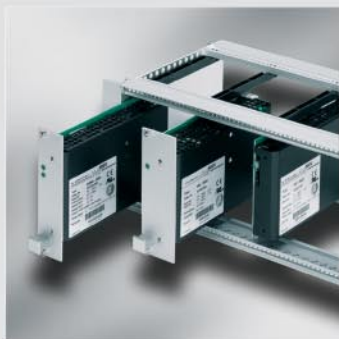
DC/DC  
Schaltregler



Speziallösungen

# Product Overview

# ... Produktübersicht ...



**P-Series**

## AC/DC Schaltregler 19"-Europakarte 3HE/6HE

## AC/DC Power Supply 19"-Eurocard 3U/6U

Power	Single Output	Series	Input
60 W	5/12/15/24V	P 60	94–264 VAC
90 W	5/12/15/24V	P 90	94–264 VAC
100 W	5/12/15/24/48V	P 110**	120/230 VAC
150 W	5/12–15/24/48V	P 140R	85–264 VAC
250 W	5/12/15/24/36/48V	P 250	94–264 VAC
360 W	5/12/15/24V	P 362	120/230 VAC
Power	Dual Output	Series	Input
60 W	5/12/15/24V in any combination	P 2060	90–264 VAC
75 W	+5/+3,3V <i>CompactPCI</i>	P 2071	120/230 VAC
Power	Triple Output	Series	Input
50 W	+5/+12/-12V or +5/+15/-15V	P 3051/P 3052	99–264 VAC
100 W	+5/+12/-12V or +5/+15/-15V	P 3094	120/230 VAC
130 W	+5/+12/-12V or +5/+15/-15V	P 3120	120/230 VAC
160 W	+5/+12/-12V or +5/+15/-15V	P 3140/P 3146	120/230 VAC
270 W	+5/+12/-12V or +5/+15/-15V	P 3310	120/230 VAC
Power	Quadruple Output	Series	Input
180 W	+5/+3,3/+12/-12V <i>CompactPCI</i>	P 4180	120/230 VAC



**PH-Series**

## AC/DC Schaltregler DIN-Schienen- oder Wandmontage

## AC/DC Power Supply DIN-rail or wall mounting

Power	Single Output	Series	Input
15 W	24V	PH 15	94–264 VAC
30 W	5/12/15/21/24V	PH 30	94–264 VAC
60 W	5/12–15/24V	PH 70	120/230 VAC
100 W	5/12–15/24V	PH 120	120/230 VAC
240 W	24/23–28/27,2/41/48V	SPH 240	120/230 VAC
500 W	24/48V	SPH 500	120/230 VAC
500 W	24/48V	SPH 503	3x340–550 VAC
600 W	24V	SPH 613	3x340–550 VAC
1000 W	24/48/60V	SPH 1013	3x340–550 VAC
1000 W	24V	PH 1013	3x340–550 VAC
2000 W	24/48/96V	PH 2003	3x340–550 VAC

# Product

## DC/DC Schaltregler 19"-Europakarte 3HE/6HE

## DC/DC Converter 19"-Eurocard 3U/6U



### DG-Series

Power	Single Output		Series	Input ranges
20 W	5/12/15/24V		DG2	*
60 W	5/12/15/24/48V		DG6**	*
100 W	5/12/15/24/48V		DG10**	*
140 W	5V		DG14R**	36-72VDC
Power	Dual Output		Series	
60 W	+5/+12V or +5/+15V		DG26	*
60 W	+12/-12V or +15/-15V		DG26	*
75 W	+5/+3,3V	<b>CompactPCI*</b>	DG2070	8,5-18/18-36VDC
Power	Triple Output		Series	
70 W	+5/+12/-12V or +5/+15/-15V		DG37	*
Power	Quadruple Output		Series	Input ranges
120 W	+5/+3,3/+12/-12V	<b>CompactPCI*</b>	DG4120	8,5-36VDC
120 W	+5/+3,3/+12/-12V	<b>CompactPCI*</b>	DG4150**	36-76VDC

\* in folgenden „Input-Ranges“ erhältlich – available in following input ranges:  
8,5-18/18-40/40-80/80-160VDC

\*\* Redundante Ausführung erhältlich – Redundant version available

## Speziallösungen

Ihre spezielle Stromversorgung im Leistungsbereich von 10W bis 5kW entwickeln wir maßgeschneidert und kostenoptimiert.

**Nennen Sie uns Ihre Einsatzbedingungen – wir kümmern uns um die Details!**

Nutzen Sie dazu das Anfrageformular unter [www.mgv.de/mypowersupply.html](http://www.mgv.de/mypowersupply.html).

Profitieren Sie von unseren Erfahrungen in den Bereichen:

- Industrieanlagen und Maschinenbau
- Automatisierungs- und Robotertechnik
- Messtechnik und Optoelektronik
- Telekommunikation und Medizintechnik
- Industriecomputer und Gehäusesysteme

Referenzen finden Sie auf unserer Website [www.mgv.de](http://www.mgv.de) unter Firmeninfo.

- ▶ Rufen Sie uns an: **089/67 80 90-14/16/17/18**
- ▶ Oder senden Sie eine E-mail: **sales@mgv.de**

## Customized Solutions

We develop your own special power supply with outputs from 10W to 5kW, designed to meet your specifications at optimal cost.

**Tell us about your operating conditions – and we'll look after the details!**

Use our enquiry form at [www.mgv.de/mypowersupply.html](http://www.mgv.de/mypowersupply.html).

Benefit from our experience in the fields of

- industrial plant and equipment
- automation and robotics
- measuring technology and optoelectronics
- telecommunications and medical engineering
- industrial computers and casing systems.

References can be found on our website [www.mgv.de](http://www.mgv.de) under company information.

- ▶ Give us a call: **089/67 80 90-14/16/17/18**
- ▶ Or send an e-mail: **sales@mgv.de**



### Special

# Overview

# ... We keep the current flowing ...

## MGV

Maschinen und Roboter werden immer leistungsfähiger und komplexer. Automatisierungs- und Telekommunikationstechnik immer kompakter und zuverlässiger. Dadurch steigen auch die Anforderungen an die Komponenten.

Seit mehr als 25 Jahren entwickeln wir Schaltnetzteile für nahezu alle Einsatzbereiche. Innovation und Qualität sind bei unseren Geräten „Made in Germany“ die Pflicht. Die Kür besteht für uns in dem besonderen MGV Serviceangebot. Es basiert auf Individualität, Flexibilität und absoluter Kundenorientierung. Hier finden Sie den besonderen Mehrwert für Ihr Unternehmen und Ihre Produkte.

Wir achten auf alle Details. Von der Beratung und Entwicklung bis zur Serienreife, von der Lieferbereitschaft bis zum Support. Denn in jedem Punkt haben Sie hohe Anforderungen an Ihre Lieferanten.

**MGV** ist zertifiziert nach **DIN EN ISO 9001:2000**.

Fordern Sie Ihr Angebot und Muster an:

Telefon: **+49 89 67 80 90-16/17/18**

E-mail: **info@mgv.de**



## MGV

Machines and robots are becoming continually more efficient and more complex as automation technology and telecommunications become more compact and more reliable. This is leading to increasingly higher demands on components.

For more than twenty-five years, we have been developing switchmode power supplies for almost every area of application. Innovation and quality are essential for our “Made in Germany” appliances. We regard our exceptional MGV service offering as an optional extra geared to individuality, flexibility and total customer orientation. This is where you'll find that special added value for your company and your products.

We pay attention to every detail – from consultancy and development to serial production and from product availability to after-sales support. After all, your demands on suppliers are high at every stage.

**MGV** is **DIN EN ISO 9001:2000** approved.

Ask for a quote and sample:

Fon: **+49 89 67 80 90-16/17/18**

E-mail: **info@mgv.de**



**Stromversorgungen GmbH**

Bayerwaldstraße 27 · 81737 München

Fon: +49 89 67 80 90-0 · Fax: +49 89 67 80 90 80

E-mail: info@mgv.de · Internet: www.mgv.de

Irrtum und Änderungen vorbehalten. Die Angaben in den Datenblättern dienen der Produktbeschreibung und gelten nicht als zugesicherte Eigenschaften im Rechtssinne. Etwaige Schadenersatzansprüche gegen MGV wegen Druckfehlern oder abweichender bzw. unzureichender Leistungsdaten sind ausgeschlossen. Technische Weiterentwicklungen und Änderungen behalten wir uns ohne Vorankündigung vor.

All information in the datasheets are merely product specifications and are not warranted properties in the legal meaning. Any claims for damages against MGV because of misprints or deviating or insufficient performance data are excluded. We retain the right for technical developments and modifications without advance notice.